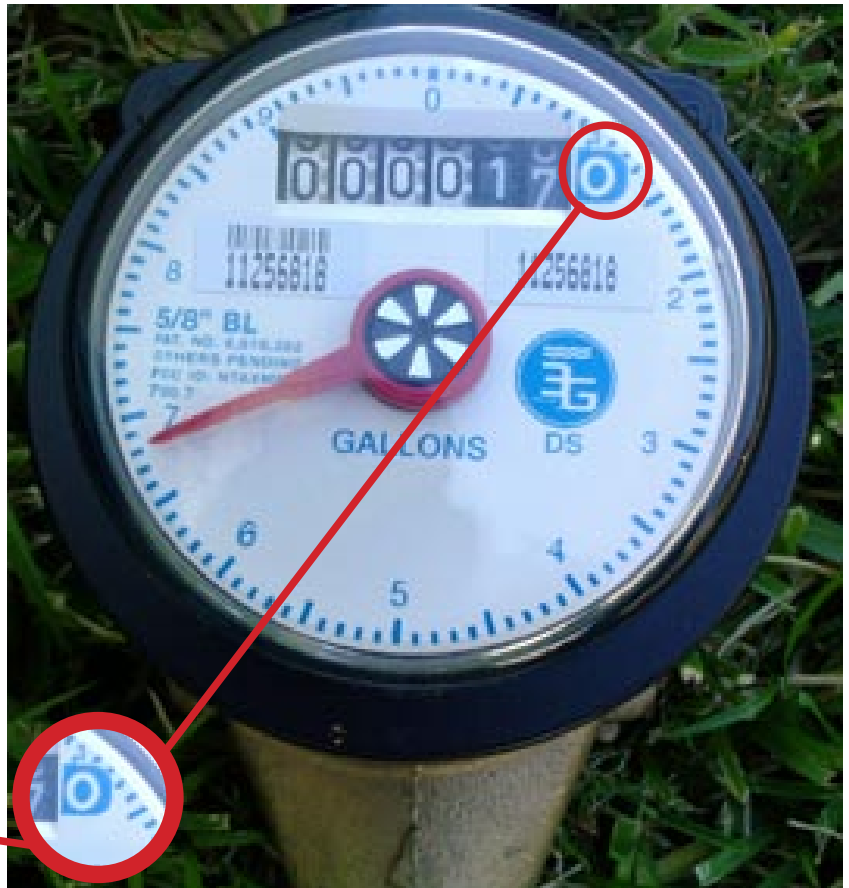


Understanding Your Meter

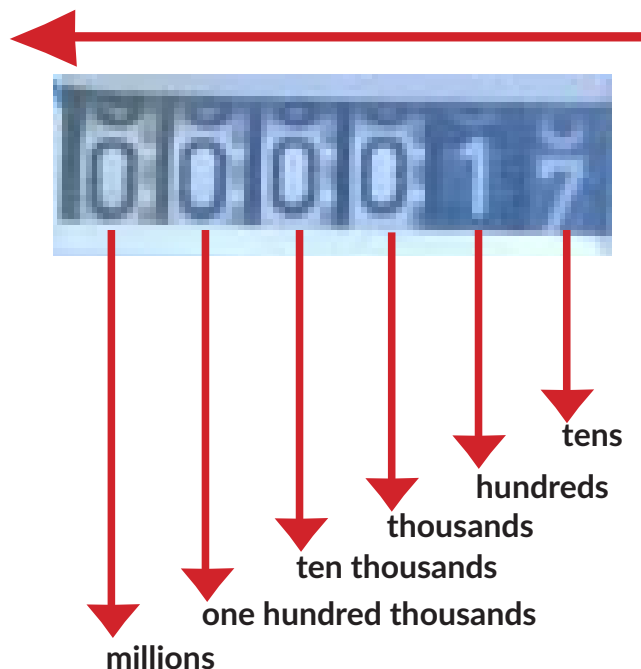
1

Open your outdoor meter box lid, then open the protective cap on the meter.

On the face of the meter, there is a large white dial with a display of six rotating digits followed by a stationary zero.



The first moveable digit (from RIGHT to LEFT) reads in:



2

Read the displayed numbers from left to right. Be sure to include the stationary zero. This is your meter reading.

Your meter measures water in gallons. The example shown here reads 170* gallons (not 17 gallons).

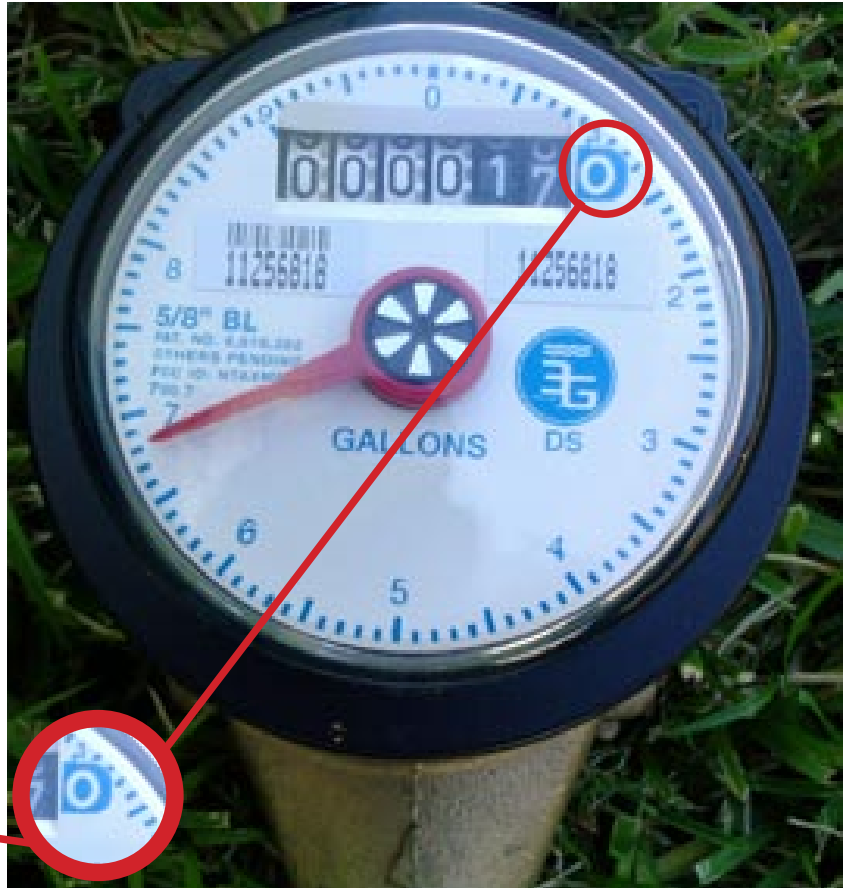
*Water usage is billed by the thousands, and rounded down.

Entendiendo El Medidor

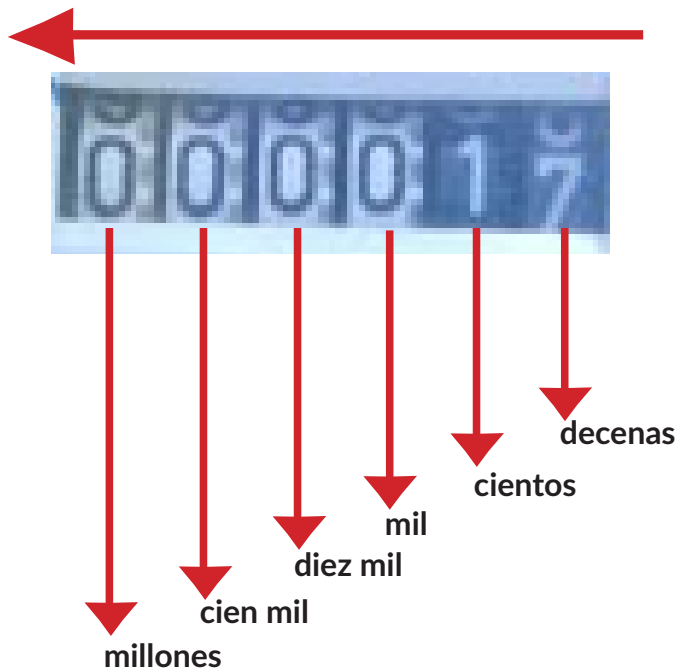
1

Abre la tapa de la caja del medidor que está afuera, despues abra la tapa protectora en el medidor.

En la parte del frente del medidor, hay una gran esfera blanca con una exhibición de seis dígitos giratorios seguido de un cero estacionario.



El primer dígito móvil (de derecha a izquierda) lee en:



2

Lee los números que se muestran de izquierda a derecha. Asegúrese de incluir el cero estacionario. Esta es su lectura del medidor.

Su medidor mide en galones de agua. El ejemplo que se muestra aquí lee 170* galones (no 17 galones).

* El uso de agua es facturados por los miles, y redondeado hacia abajo.